

# ITALIAN FASHION

*Polecam,  
Piotr Mróz*

WIOSNA - LATO 2023

---

# ITALIAN FASHION



Drodzy Klienci,

z przyjemnością przedstawiamy naszą ofertę na sezon Wiosna-Lato 2023. Jesteśmy polskim producentem wysokiej jakości odzieży nocnej i homewear, którą tworzymy od ponad 30 lat. W naszej ofercie znajdziecie piżamy, koszule nocne, szlafroki, skarpetki i wiele innych produktów dla całej rodziny, w tym modele dla matek ciężarnych i karmiących. Nasze produkty dostępne są w rozmiarach od S do XXXL, aby sprostać potrzebom każdego klienta.

Stawiamy na ponadczasowe fasony, lekkie i przyjemne w dotyku materiały, a także na jakość wykonania. W sezonie Wiosna-Lato 2023 proponujemy proste fasony, pastelowe i neutralne barwy ziemi oraz egzotyczne printy, które wprowadzą wakacyjny klimat do Waszych sypialni.

Jesteśmy firmą, która działa zgodnie z zasadami zrównoważonego rozwoju. Zależy nam na ochronie środowiska i dlatego inwestujemy w odnawialne źródła energii. Nasza firma posiada instalację fotowoltaiczną oraz bank energii, co pozwala nam na znaczne zmniejszenie śladu węglowego. Jako polski producent, jesteśmy zaangażowani w lokalne społeczności i wspieramy polską gospodarkę. Zapraszamy do zapoznania się z naszą ofertą i do wyboru produktów, które spełnią Wasze oczekiwania. Jeśli potrzebujecie pomocy lub dodatkowych informacji, nasi przedstawiciele handlowi z przyjemnością pomogą i udzielą odpowiedzi na wszystkie pytania.

Dziękujemy za zaufanie, które Państwo nam okazują  
i życzymy udanych zakupów!

Z poważaniem,  
Zespół Italian Fashion

# Spis treści

## **KOLEKCJA DAMSKA**

Abisynia	12 - 13
Allison	19
Aloe	23, 68
Bonilla	17
Bora	22
Buscato	16 - 17
Dotyk	04 - 05
Dracena	24 - 25
Glamour	18 - 19
Gujana	13
Ikaria	52
Josmi	21
Korfu	46 - 47
Maribell	26 - 28
Marina	42 - 44
Martina	14-15
Molly	28
Noelia	36 - 37
Oceania	50 - 51
Ontega	48
Ossa	40 - 41
Paleros	07
Paramo	10
Paxi	32 - 33
Ramira	14 - 15
Rosita	32 - 33
Sabbia	49
Sidari	06 - 07
Styl	

## **PLUS SIZE**

Abella	30 - 31
Bartonia	25, 68
Cykada	69
Felipa	31
Glamour	18 - 19
Jomala	69
Juliana	33
Martina	18 - 19
Nilda	15
Rosita	15

Sabbia	32 - 33
Surfinia	34 - 35
Wanilia	35

## **KOLEKCJA DLA MAM**

Emilly	20
Noelia	27

## **SZLAFROKI**

Dotyk	04
Karina	67

## **HOMEWEAR**

Alta	61, 63, 66
Etna	63
Karina	60 - 63, 66 - 67
Panama	66
Parma	64
Rimini	65
Todra	66

## **KOLEKCJA MĘSKA**

Abel	71
Abril	57
Alden	70
Balmer	70 - 71
Dallas	8 - 9
Diaz	58
Gilbert	72
Jaromir	70
Kastos	44-45
Korfu	47
Krab	38-39
Milos	56
Nikodem	55
Ocean	36-37
Paleros	41
Ricardo	59
Stefano	54
<b>Bokserki męskie</b>	<b>74 - 75</b>

## **KOLEKCJA DZIECIĘCA**

Kastos	44
Korfu	47
Krab	39
Marina	44
Noelia	29
Oceania	37
Ontega	51
Remek	53
<b>Bokserki chłopięce</b>	<b>73</b>
<b>Skarpetki</b>	<b>76</b>



# — *Dotyk*

Sensualna i zmysłowa bielizna nocna idealna na każdą porę roku i każdą okazję. Klasyczna biel, czerń oraz modny od kilku sezonów kolor beż, podkreślą urodę i nadadzą elegancji.



Dostępne kolory:

1

2

3

## **1. Dotyk**

szlafrok S-XXL

skład: 100% poliester



## 2. Dotyk

piżama S-XXL

skład: 100% poliester



2



Dostępne kolory:

1

2

3

## 3. Dotyk

koszula nocna S-XXL

skład: 100% poliester

Dostępne kolory:

1

2

3



3





# Paramo i Styl

Piżamy z wiskozy to nie tylko komfort i wygoda podczas snu, ale także atrakcyjny design, dzięki któremu poczujesz się piękna i pewna siebie. W kolekcjach Paramo i Styl znajdziesz zmysłowe komplety wiskozowych piżam, które doskonale uwydatnią wszystkie walory, a ukryją niedoskonałości.



**4. Styl**  
piżama S-XXL

skład: 90% wiskoza, 10% elastan





Dostępne kolory:

1

2

3

5

### 5. Styl

piżama S-XL

skład: 90% wiskoza, 10% elastan



Dostępne kolory:

1

2

6

### 6. Paramo

sukienka S-XXL

skład: 90% wiskoza, 10% elastan



7

### 7. Paramo

komplet S-XXL

skład: 90% wiskoza, 10% elastan



Dostępne kolory:

1

2

8

### 8. Paramo

kombinezon S-XL

skład: 90% wiskoza, 10% elastan





Dostępne kolory:

- 1
- 2
- 3

**9. Dallas**  
piżama S-XXL  
skład: 90% wiskoza, 10% elastan



# — *Dallas*

Za sukcesem kolekcji Dallas stoi przede wszystkim najwyższej jakości dzianina wiskozowa, z której są szyte, a także sama staranność wykończenia każdej piżamy.



Dostępne kolory:

1

2

3

10

## 10. Dallas

piżama S-XXL

skład: 90% wiskoza, 10% elastan



Dostępne kolory:

1

2

3

11

— *Paxi*

**11. Paxi**  
piżama S-XL  
skład: 100% bawełna

Propozycja dla każdej kobiety ceniącej wygodę. Model Paxi z krótkimi spodenkami doskonale sprawdzi się w cieplejsze noce. Oddychający i przewiewny materiał zapewni komfort snu, nawet podczas dużych upałów.



# Molly —

Letnia piżama oraz koszula Molly zostały uszyte z wiskozy wzbogaconej elastanem w pięknym, grafitowym kolorze. Delikatnie otulają ciało, pozwalając na błogi relaks. Zmysłowe i subtelne wstawki z różowej koronki nadają całości kobiecy i romantyczny wyraz.



## 12. Molly

koszula S-XL

skład: 90% wiskoza, 10% elastan

12



## 13. Molly

piżama S-XL

skład: 90% wiskoza, 10% elastan

13

NOWOŚĆ



14

# *Abisynia — i Gujana*

Kolekcja Abisynia i Gujana, która miała premierę w sezonie Jesień-Zima 2022/2023 z uwagi na ogromną popularność została rozszerzona w tym sezonie o dwa nowe, letnie modele.

**14. Abisynia**  
koszula S-XL

skład: 90% wiskoza, 10% elastan



NOWOŚĆ



15

**15. Abisynia**

piżama S-XL

skład: 90% wiskoza, 10% elastan



16

**16. Gujana**

koszula S-XXL

skład: 90% wiskoza, 10% elastan



17

**17. Abisynia**

piżama S-XXL

skład: 90% wiskoza, 10% elastan



18

**18. Gujana**

piżama S-XXL

skład: 90% wiskoza, 10% elastan



# *Martina — i Rosita*

Kwiatowy, kolorowy wzór na tle w kolorze ecru, który nadaje świeżości bieliźnie nocnej i idealnie pasuje do ciepłych, letnich nocy. Kolekcja składa się z różnych modeli piżam oraz koszul, z czego wiele dostępnych jest w rozmiarze 3XL.

**19. Martina**  
koszula S-XL  
skład: 100% bawełna



19



20

**20. Martina**  
piżama S-XXXL  
skład: 100% bawełna



21



**21. Martina**  
piżama S-XL  
skład: 100% bawełna

22



**22. Nilda**  
koszula L-XXXL  
skład: 100% bawełna

23



**23. Rosita**  
koszula S-XXXL  
skład: 100% bawełna

24



**24. Rosita**  
piżama S-XXXL  
skład: 100% bawełna





**25. Buscato**  
koszula S-XXL  
skład: 100% bawełna



# Buscato i Bonilla

Romantyczna kolekcja piżam i koszul damskich o różnych krojach. Subtelna stylistyka utrzymana w klimacie retro będzie idealnym wyborem zarówno dla młodych kobiet, jak i dojrzałych Pań.



26

**26. Buscato**  
piżama S-XL  
skład: 100% bawełna



27

**27. Buscato**  
koszula S-XL  
skład: 100% bawełna



28

**28. Buscato**  
piżama S-XXL  
skład: 100% bawełna



29

**29. Bonilla**  
piżama S-XXL  
skład: 100% bawełna



30

**30. Bonilla**  
koszula S-XXL  
skład: 100% bawełna



31

**31. Bonilla**  
piżama S-XXL  
skład: 100% bawełna



Dostępne kolory:

1

2

32

# *Allison* — *i Glamour*

Pastelowa krata, która jest motywem przewodnim kolekcji Allison i Glamour została zestawiona w niektórych modelach z jasno melanzowym oraz różowym kolorem. Świeża i wiosenna odśtona piżam dla każdej z Nas.

**32. Glamour**  
koszula S-XXL  
skład: 100% bawełna





33

**33. Allison**

koszula S-XXL

skład: 100% bawełna



34

**34. Glamour**

piżama S-XXXL

skład: 100% bawełna

Dostępne kolory:



35

**35. Allison**

piżama S-XXL

skład: 100% bawełna



36

**36. Glamour**

piżama S-XXXL

skład: 100% bawełna

Dostępne kolory:





37

## — *Emily*

### **37. Emily**

koszula S-XXL

skład: 100% bawełna

Koszula Emily została zaprojektowana specjalnie z myślą o kobietach ciężarnych i karmiących piersią. Wytrzymały materiał gwarantuje niestabną trwałość koszuli. Wygodny suwak pozwala na szybkie rozpięcie koszuli w okolicach dekoltu.



# Josmi —

Koszula Josmi została zaprojektowana z pięknej klasycznej kraty w pastelowej kolorystyce. Wykonana jest z wysokogatunkowej bawełny, dzięki czemu jest bardzo miła i delikatna dla skóry. Dzięki zapięciu polo model ten idealnie sprawdzi się dla mam karmiących.



38

**38. Josmi**  
koszula S-XXL  
skład: 100% bawełna

# Bora —

Motyw delikatnej różowej kraty stał się jednym z ulubionych wśród naszych klientek, dlatego zdecydowaliśmy się wykorzystać go w nowych modelach, poszerzając tym samym kolekcję Bora.



39

**39. Bora**  
piżama S-XXL  
skład: 100% bawełna



40

**40. Bora**  
piżama S-XL  
skład: 100% bawełna



41

**41. Bora**  
koszula S-XL  
skład: 100% bawełna



42

**42. Bora**  
piżama S-XXL  
skład: 100% bawełna



NOWOŚĆ



43

**43. Aloe**

piżama S-XL

skład: 100% bawełna

— *Aloe*

Bawełniana piżama damska utrzymana w tonacji szarości. Gładka góra z szerokimi ramiączkami z różowymi napa-  
mi na dekolcie i wzorzystymi spodenkami wykończonymi  
falbanką tworzą kobiecy komplet, łączący w sobie elegan-  
cję i sportową wygodę.



Dostępne kolory:

1

2

44

# *Bartonia* — *i Dracena*

Pastelowy róż oraz delikatny odcień szarego z uroklivym nadrukiem liści jest idealnym wyborem dla wszystkich kobiet, niezależnie od wieku czy sylwetki. Subtelna kolorystyka i łagodne wzornictwo nadają całości eleganckiego, prostego charakteru.

**44. Dracena**  
piżama S-XXL  
skład: 100% bawełna



NOWOŚĆ



45

**45. Bartonia**

koszula M-XXXL

skład: 100% bawełna

NOWOŚĆ



46

**46. Bartonia**

piżama M-XXXL

skład: 100% bawełna



47

**47. Dracena**

koszula S-XXL

skład: 100% bawełna

Dostępne kolory:

1

2



48

**48. Dracena**

piżama S-XXL

skład: 100% bawełna

Dostępne kolory:

1

2





**49. Maribell**  
koszula S-XXL  
skład: 100% bawełna



# *Maribell — i Noelia*

Uroczy wzór jasnych konturów serc na ciepłym, szarym tle. Seria idealna dla kobiet, które preferują stonowaną kolorystykę i subtelne wzory. Opcja idealna dla pasujących piżam mama-córka. Maribell i Noelia zostały uszyte z delikatnej dzianiny bawełnianej, która zapewnia pełen komfort użytkowania.

## **50. Noelia**

koszula S-XXL

skład: 100% bawełna

50



## **51. Maribell**

piżama S-XXL

skład: 100% bawełna

51





52

**52. Noelia**

pizama S-XXL

skład: 100% bawełna



53

**53. Noelia**

pizama S-XL

skład: 100% bawełna



54

**54. Maribell**

koszula S-XXL

skład: 100% bawełna



55

**55. Maribell**

koszula S-XXL

skład: 100% bawełna





56

**56. Noelia**

piżama dziewczęca 2-14 lat

skład: 100% bawełna



57

# — *Abella i Felipa*

**57. Abella**  
koszula M-XXL  
skład: 100% bawełna

Seria Abella i Felipa stworzona specjalnie dla kobiet plus size. Piżamy i koszule dostępne w tej kolekcji, to idealne propozycje dla każdej kobiety ceniącej wygodę z uwagi na luźne kroje oraz wykonanie z dzianiny bawełnianej.





58

**58. Abella**

koszula M-XXL

skład: 100% bawełna



59

**59. Felipa**

koszula L-XXXL

skład: 100% bawełna



60

**60. Abella**

piżama M-XXL

skład: 100% bawełna



61

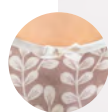
**61. Felipa**

piżama L-XXXL

skład: 100% bawełna

# Ramira — i Sabbia

Pizamy i koszule z kolekcji Ramira i Sabbia dedykowane są w szczególności Paniom plus size. Neutralna kolorystyka i ponadczasowe fasony, są wspaniałym połączeniem stworzonym dla wszystkich kobiet.



**62. Sabbia**  
piżama M-XXXL  
skład: 100% bawełna

62



**63. Ramira**  
koszula M-XXL  
skład: 100% bawełna

63





64

**64. Ramira**

pizama M-XXL

skład: 100% bawełna



65

**65. Juliana**

koszula S-XXL

skład: 100% bawełna



66

**66. Sabbia**

koszula M-XXXL

skład: 100% bawełna



67

**67. Juliana**

pizama S-XXXL

skład: 100% bawełna



Dostępne kolory:

- 1
- 2

68

# Surfinia — i Wanilia

Delikatne kwiaty na pastelowym tle w dwóch wersjach kolorystycznych. Seria stworzona z myślą o Paniach plus size. W kolekcji znajdują się piżamy oraz koszule zapewniając szerokie możliwości wyboru, w zależności od potrzeb i preferencji.

**68. Wanilia**  
koszula M-XXXL  
skład: 100% bawełna





Dostępne kolory:



69

**69. Surfinia**

koszula M-XXXL

skład: 100% bawełna



Dostępne kolory:



70

**70. Surfinia**

piżama M-XXXL

skład: 100% bawełna



Dostępne kolory:



71

**71. Surfinia**

koszula M-XXXL

skład: 100% bawełna



Dostępne kolory:



72

**72. Wanilia**

piżama S-XXXL

skład: 100% bawełna

# Ocean — i Oceania

Wakacyjna propozycja dla całej rodziny. Podwodny świat uchwycony na nadruku przeniesie każdego myślami na bajkową plażę pod palmami, gdzie liczyć się będzie już tylko na relaks i odpoczynek.



73

74

**73. Ocean**  
piżama S-XXL  
skład: 100% bawełna

**74. Oceania**  
koszula S-XXL  
skład: 100% bawełna





75

**75. Oceania**

piżama S-XXL

skład: 100% bawełna



76

**76. Ocean**

bokserki M-XXL

skład: 100% bawełna



77

**77. Oceania**

piżama S-XXL

skład: 100% bawełna

Dostępne kolory:



78

**78. Oceania**

piżama dziewczęca 4-14 lat

skład: 100% bawełna

Dostępne kolory:





# Krab

Wakacyjna kolekcja stworzona specjalnie dla chłopców oraz mężczyzn. Klasyczne fasony, które są bardzo wygodne w użytkowaniu. Wykonanie z dzianiny bawełnianej, która jest niezwykle przewiewna i bardzo miła w dotyku sprawia, że nawet podczas upalnych nocy skóra może spokojnie oddychać.







80

**80. Krab**  
piżama S-XXL  
skład: 100% bawełna



81

**81. Krab**  
piżama chłopięca 4-14 lat  
skład: 100% bawełna





82

## — *Paleros*

**82. Paleros**  
piżama S-XXL  
skład: 100% bawełna

Wakacyjna propozycja utrzymana w ciemnej kolorystyce. Niebieskie palmy na granatowym tle to elegancka wersja wakacyjnego szaleństwa w bieliźnie nocnej. W kolekcji znajdują się piżama oraz koszula dla kobiet oraz piżama dla mężczyzn.





**83**

**83. Paleros**

koszula S-XXL

skład: 100% bawełna



**84**

**84. Paleros**

piżama S-XXL

skład: 100% bawełna







Dostępne kolory:



**85. Marina**  
koszula S-XXL  
skład: 100% bawełna



# Marina — i Kastos

Duża dostępność krojów oraz dwie wersje kolorystyczne sprawiają, że każdy znajdzie coś dla siebie w Marinie lub Kastosie. Seria posiada w swojej gamie również piżamy dziecięce, tak więc cała rodzina może cieszyć się wspólnymi piżamami w gorące, letnie noce.

**86. Marina**  
spodenki S-XL  
skład: 100% bawełna

86



Dostępne kolory:



Dostępne kolory:



**87. Marina**  
piżama S-XXL  
skład: 100% bawełna

87



88

**88. Marina**

piżama dziewczęca 4-14 lat  
skład: 100% bawełna



89

**89. Marina**

piżama S-XXL  
skład: 100% bawełna

Dostępne kolory:



90

**90. Kastos**

piżama S-XXL  
skład: 100% bawełna

Dostępne kolory:



91

**91. Kastos**

piżama chłopięca 4-14 lat  
skład: 100% bawełna





92

Dostępne kolory:



**92. Kastos**  
bokserki M-XXL  
skład: 100% bawełna





93

# Korfu —

Korfu przywołuje letnie chwile jeszcze przed nadejściem wyczekiwanego słońca. Wzór marynistyczny, bardzo mocno kojarzący się z wakacjami, jest głównym motywem przewodnim tej kolekcji. Dzięki dostępności modeli dla kobiety, mężczyzny oraz dla dziecka, cała rodzina może wprawiać się w letni nastrój już na początku wiosny.

**93. Korfu**  
koszula S-XXL  
skład: 100% bawełna





94

**94. Korfu**

piżama S-XXL

skład: 100% bawełna



95

**95. Korfu**

piżama S-XXL

skład: 100% bawełna

Dostępne kolory:



96

**96. Korfu**

koszula S-XXL

skład: 100% bawełna



97

**97. Korfu**

piżama chłopięca 8-14 lat

skład: 100% bawełna

# Ossa —

Ossa jest młodzieżowo-sportową propozycją na sezon wiosenno-letni. Idealna na letnie noce za sprawą 100% bawełny, która zapewnia skórze odpowiednią cyrkulację powietrza i znakomicie pochłania wilgoć.



**98. Ossa**  
piżama S-XL  
skład: 100% bawełna



# Sidari

---

Młodzieżowa seria w energetyzującym, żółtym kolorze, na którą składa się koszula oraz piżama z krótkim rękawem i krótkimi spodenkami. Modele Sidari zostały uszyte z przewiewnej bawełny i dostępne są w rozmiarach od S do XXL.

**99. Sidari**  
piżama S-XXL  
skład: 100% bawełna



99



**100. Sidari**  
koszula S-XXL  
skład: 100% bawełna

100







# Ontega —

Koszula damska oraz pasująca do niej motywem piżamka dziewczęca stanowią idealny zestaw dla mamy i córki. Czarujący nadruk serca z pewnością spodoba się młodym damom, jak i kobietom. W kolekcji znajduje się również piżama damska z krótkim rękawem i krótkimi spodenkami.

**102. Ontega**  
piżama S-XXL  
skład: 100% bawełna

**102**



**103**



**103. Ontega**  
piżama dziewczęca 2-14 lat  
skład: 100% bawełna



104

— *Ikarria*

**104. Ikarria**  
piżama S-XL  
skład: 100% bawełna

Piżama damska z krótkim rękawem i krótkimi spodenkami, utrzymana w kolorystyce różu oraz jasnego melanzu. Posiada delikatnie powiększony łódkowy dekolt oraz ciekawe wykończenie falbanką na przodzie spodenek.



# — Remek

Pizamy chłopięce Remek dostępne są dla chłopców w wieku od 2 do 14 lat. Dla młodszych i dla starszych przygotowane zostały dwa różne nadruki. Pizamy dostępne są w dwóch wersjach długości.



Dostępne kolory:



## 105. Remek

pizama chłopięca 2-14 lat  
skład: 100% bawełna

Nadruki dla pizam 8 - 14 lat



105



Dostępne kolory:



Nadruki dla pizam 8 - 14 lat



## 106. Remek

pizama chłopięca 2-14 lat  
skład: 100% bawełna

106

# Stefano —

Pizama męska Stefano o klasycznym kroju. Dostępna w dwóch wersjach kolorystycznych: turkus oraz jasny melanz. Niezwykle wygodna i przewiewna, idealna na każdą porę roku.



107

Dostępne kolory:

1

2

**107. Stefano**  
pizama M-XXXL  
skład: 100% bawełna



# — *Nikodem*

Męska piżama w letniej odsłonie. Pastelowe kolory przywołują na myśl wiosenne i letnie wieczory. Ponadczasowy krój w połączeniu z perfekcją wykończenia gwarantują zadowolenie na wiele sezonów.



Dostępne kolory:



**108**

**108.Nikodem**  
piżama M-XXL  
skład: 100% bawełna



109

# Milos

## 109. Milos

piżama M-XXL

skład: 100% bawełna

Piżama męska Milos utrzymana w tonacji granatu z nadrukiem świata na przodzie góry piżamowej. Uniwersalny dla każdego sezonu motyw gwarantuje możliwość użytkowania jej o każdej porze roku.



# Abril

Piżamy męskie z kolekcji Abril zostały uszyte z delikatnej dzianiny bawełnianej, która nie krępuje ruchów i zapewnia pełną swobodę. Dostępna w dwóch wersjach kolorystycznych (niebieski oraz melanz) i dwóch długościach nogawek (krótkie oraz 3/4).

**110. Abril**  
piżama S-XXL  
skład: 100% bawełna

**110**



Dostępne kolory:



Dostępne kolory:



**111. Abril**  
piżama S-XXL  
skład: 100% bawełna

**111**



# *Diaz* — *i Ricardo*

Linia piżam Ricardo oraz Diaz została wyprodukowana z dzianiny bawełnianej, która jest niezwykle przyjemna w dotyku i w pełni bezpieczna dla skóry. Subtelny nadruk na granatowym tle w połączeniu z gładką granatową dzianiną sprawia, że kolekcja ta jest bardzo elegancka.



112

## **112.Diaz**

piżama M-XXXL

skład: 100% bawełna



**113. Ricardo**  
piżama M-XXL  
skład: 100% bawełna



113

114

**114. Ricardo**  
piżama M-XXXL  
skład: 100% bawełna



# Alta — i Karina

Relaksuj się w najlepszym stylu w naszej stylowo wygodnej odzieży domowej dla kobiet. Od ciepłych bluz, spódnic mini i midi po ultrastylowe dresy – nasza kolekcja damskiej odzieży domowej jest pełna wymarzonych ubrań na weekend i nie tylko. Zainspiruj się i wybierz swój idealny strój na chwilę relaksu.



115

Dostępne kolory:

1

2

## 115. Karina tunika z dł. rękawem

S-XXL, dzianina dresowa

skład: 95% bawełna, 5% elastan





Dostępne kolory:

1

2

3

4

116

**116. Karina spódnica mini**  
S-XXL, dzianina dresowa  
skład: 95% bawełna, 5% elastan



HOMEWEAR

Dostępne kolory:

1

2

117

**117. Karina spodnie dresowe**  
S-XXL, dzianina dresowa  
skład: 95% bawełna, 5% elastan



Dostępne kolory:

1

2

3

4

118

**118. Karina spódnica midi**  
S-XXL, dzianina dresowa  
skład: 95% bawełna, 5% elastan



Dostępne kolory:

1

2

3

4

119

**119. Alta spodenki dresowe**  
S-XXL, dzianina dresowa  
skład: 95% bawełna, 5% elastan





Dostępne kolory:

1

2

3

**120. Karina tunika z kr. rękawem**  
S-XXL, dzianina dresowa  
skład: 95% bawełna, 5% elastan





Dostępne kolory:

1

2

3

4

121

**121. Alta bluzka z kr rękawem**  
S-XXL, dzianina dresowa  
skład: 95% bawełna, 5% elastan



HOMEWEAR

Dostępne kolory:

1

2

122

**122. Karina bluza z dł. rękawem**  
S-XXL, dzianina dresowa  
skład: 95% bawełna, 5% elastan



Dostępne kolory:

1

2

3

123

**123. Etna krótkie spodenki**  
S-XL, dzianina dresowa  
skład: 95% bawełna, 5% elastan



Dostępne kolory:

1

2

124

**124. Parma komplet dresowy**  
S-XXL, dzianina dresowa  
skład: 95% bawełna, 5% elastan





**125. Rimini komplet dresowy**  
S-XXL, dzianina dresowa  
skład: 95% bawełna, 5% elastan

125





Dostępne kolory:

- 1
- 2
- 3
- 4

126

**126. Karina komplet dresowy**

S-XXL, dzianina dresowa  
skład: 95% bawełna, 5% elastan



Dostępne kolory:

- 1
- 2

127

**127. Alta komplet dresowy**

S-XXL, dzianina dresowa  
skład: 95% bawełna, 5% elastan



Dostępne kolory:

- 1
- 2

128

**128. Panama komplet dresowy**

S-XXL, dzianina dresowa  
skład: 100% bawełna



Dostępne kolory:

- 1
- 2

129 130

**129. Todra - bluza dresowa**  
**130. Todra - spodnie dresowe**

S-XXL, dzianina dresowa  
skład: 100% bawełna



1

2

3

4



131

**131. Karina komplet dresowy**

S-XL, dzianina dresowa

skład: 95% bawełna, 5% elastan



132

**132. Karina szlafrok**

S-XXL, dzianina dresowa

skład: 95% bawełna, 5% elastan

Dostępne kolory:

1

2



133

**133. Aloe**

koszula S-XXL

skład: 100% bawełna



134

**134. Aloe**

piżama S-XL

skład: 100% bawełna

Dostępne kolory:

1

2



135

**135. Bartonia**

piżama M-XXXL

skład: 100% bawełna



136

**136. Bartonia**

koszula M-XXXL

skład: 100% bawełna





137

**137. Cykada**

piżama L-XXXL

skład: 100% bawełna



138

**138. Cykada**

koszula L-XXXL

skład: 100% bawełna



139

**139. Jomala**

piżama M-XXL

skład: 100% bawełna



140

**140. Jomala**

koszula M-XXXL

skład: 100% bawełna



141

**141. Alden**

piżama M-XXL

skład: 100% bawełna



142

**142. Jaromir**

piżama M-XXXL

skład: 100% bawełna

Dostępne kolory:



143

**143. Jaromir**

piżama M-XXXL

skład: 100% bawełna

Dostępne kolory:



144

**144. Balmer**

koszula męska M-XXL

skład: 100% bawełna





145

**145. Balmer**  
piżama M-XXXL  
skład: 100% bawełna



146

**146. Balmer**  
piżama M-XXXL  
skład: 100% bawełna

BESTSELLERY



147

**147. Abel**  
piżama S-XXL  
skład: 100% bawełna

Dostępne kolory:



148

**148. Abel**  
piżama S-XXL  
skład: 100% bawełna

Dostępne kolory:





149

**149. Abel**  
bokserki M-XXXL  
skład: 100% bawełna



150

**150. Gilbert**  
pizama M-XXL  
skład: 100% bawełna



151

**151. Gilbert**  
pizama M-XXL  
skład: 100% bawełna



152

**152. Gilbert**  
spodnie M-XL  
skład: 100% bawełna





**153. Bokserki Caldo**

rozmiar: 8-14 lat

skład: 90% bawełna, 10% elastan



**154. Bokserki Hugon**

rozmiar: 4-14 lat

skład: 90% bawełna, 10% elastan



**155. Bokserki Smile**

rozmiar: 8-14 lat

skład: 90% bawełna, 10% elastan



**156. Bokserki Wanted oliwka**

rozmiar: 8-14 lat

skład: 90% bawełna, 10% elastan



**157. Bokserki Kwazar**

rozmiar: 8-14 lat

skład: 90% bawełna, 10% elastan



**158. Bokserki Wanted grafit**

rozmiar: 8-14 lat

skład: 90% bawełna, 10% elastan



**159. Bokserki Fluo pomarańczowy**  
rozmiar: M-XXL  
skład: 90% bawełna, 10% elastan



**160. Bokserki Fluo zielony**  
rozmiar: M-XXL  
skład: 90% bawełna, 10% elastan



**161. Bokserki Carter granat/szafir**  
rozmiar: M-XXL  
skład: 90% bawełna, 10% elastan



**162. Bokserki Carter granat/morski**  
rozmiar: M-XXL  
skład: 90% bawełna, 10% elastan



**163. Bokserki Carter morski/morski**  
rozmiar: M-XXL  
skład: 90% bawełna, 10% elastan



**164. Bokserki Hugon**  
rozmiar: M-XXL  
skład: 90% bawełna, 10% elastan





**165. Slipy Caldo**

rozmiar: S-XXL

skład: 90% bawełna, 10% elastan



**166. Bokserki Caldo**

rozmiar: S-XXL

skład: 90% bawełna, 10% elastan



**167. Bokserki Wanted oliwka**

rozmiar: M-XXL

skład: 90% bawełna, 10% elastan



**168. Bokserki Wanted grafit**

rozmiar: M-XXL

skład: 90% bawełna, 10% elastan



**169. Bokserki Western grafit**

rozmiar: M-XXL

skład: 100% bawełna



**170. Bokserki Western oliwka**

rozmiar: M-XXL

skład: 100% bawełna



**171. S149S NOELIA**

stopki rozmiar: 20-24, 25-29, 30-34, 35-38, 39-41  
 skład: 78% bawełna czesana, 20% poliamid, 2% elastan



**172. S148S GIRL**

stopki rozmiar: 25-29, 30-34, 35-38, 39-41  
 skład: 78% bawełna czesana, 20% poliamid, 2% elastan



**173. S138S KRAB**

stopki rozmiar: 20-24, 25-29, 30-34, 35-38, 39-41, 41-43, 44-47  
 skład: 78% bawełna czesana, 20% poliamid, 2% elastan  
 NIE DO PARY



**174. S151S RYBKA**

stopki rozmiar: 41-43, 44-47  
 skład: 78% bawełna czesana, 20% poliamid, 2% elastan  
 NIE DO PARY



**175. S151S RYBKA**



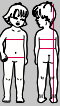


stopki rozmiar: 25-29, 30-34, 35-38, 39-41  
 skład: 78% bawełna czesana, 20% poliamid, 2% elastan  
 NIE DO PARY



**176. S152S PALEROS**

stopki rozmiar: 20-24, 25-29, 30-34, 35-38, 39-41, 41-43, 44-47  
 skład: 78% bawełna czesana, 20% poliamid, 2% elastan  
 NIE DO PARY



	rozmiar / wiek	wzrost	obwód klatki piersiowej	obwód bioder	obwód pasa
<b>Kobiety</b> 	XS	152 - 158	80 - 84	84 - 88	
	S	158 - 164	84 - 88	88 - 92	
	S/M	170 - 176	84 - 92	88 - 96	
	M	164 - 170	92 - 96	96 - 100	
	L	164 - 170	100 - 104	104 - 108	
	XL	170 - 176	108 - 112	112 - 116	
	XXL XXXL	170 - 176 170 - 176	116 - 120 124 - 128	120 - 124 128 - 132	
<b>Mężczyźni</b> 	S	164 - 170	88 - 92		74 - 78
	M	170 - 176	92 - 96		82 - 86
	M/L	182 - 188	92 - 100		86 - 90
	L	176 - 182	100 - 104		90 - 94
	XL	182 - 188	108 - 112		98 - 102
	XXL XXXL	182 - 188 182 - 188	116 - 120 124 - 128	106 - 110 114 - 118	
<b>Dzieci</b> 	2 lata	86 - 92		56 - 60	50 - 54
	4 lata	98 - 104	52 - 56	60 - 64	54 - 56
	6 lat	110 - 116	56 - 60	64 - 68	56 - 58
	8 lat	122 - 128	60 - 64		
<b>Dziewczynki</b> 	10 lat	134 - 140	64 - 68	72 - 76	
	12 lat	146 - 152	72 - 76	76 - 80	
	14 lat	158 - 164	76 - 80	80 - 84	
<b>Chłopcy</b> 	10 lat	134 - 140	64 - 68		58 - 60
	12 lat	146 - 152	68 - 72		60 - 64
	14 lat	158 - 164	72 - 76		64 - 68

LAUR KONSUMENTA



PRODUKT POLSKI



BEZPIECZNY DLA DZIECKA



Certyfikat IW Nr 239/AC 017

ZŁOTE GODŁO JAKOŚĆ ROKU



100% BAWĘŁNY



Italian **IF** Fashion

od 1990 r.

Ze względu na jakość druku, kolory na zdjęciach niektórych produktów mogą odbiegać od rzeczywistości. Producent zastrzega sobie prawo do dokonywania zmian w oferowanych fasonach, nie zmieniając ich ogólnego charakteru.

On account of the print quality, colours of some products on the photos may be different from reality. The producer reserves the right for themselves to introduce changes in the cut of clothes being offered, however without changing their general character.

В связи с качеством печати, цвета на фотографиях некоторых продуктов, могут отличаться от действительных. Производитель оставляет за собой право вводить изменения в предлагаемых фасонах, не изменяя их общеве характера.